

Zahnunfall – was tun?

Sie sollten sofort nach dem Unfall einen Zahnarzt zu Rate ziehen.

Dieses Vorgehen hat folgende Vorteile:

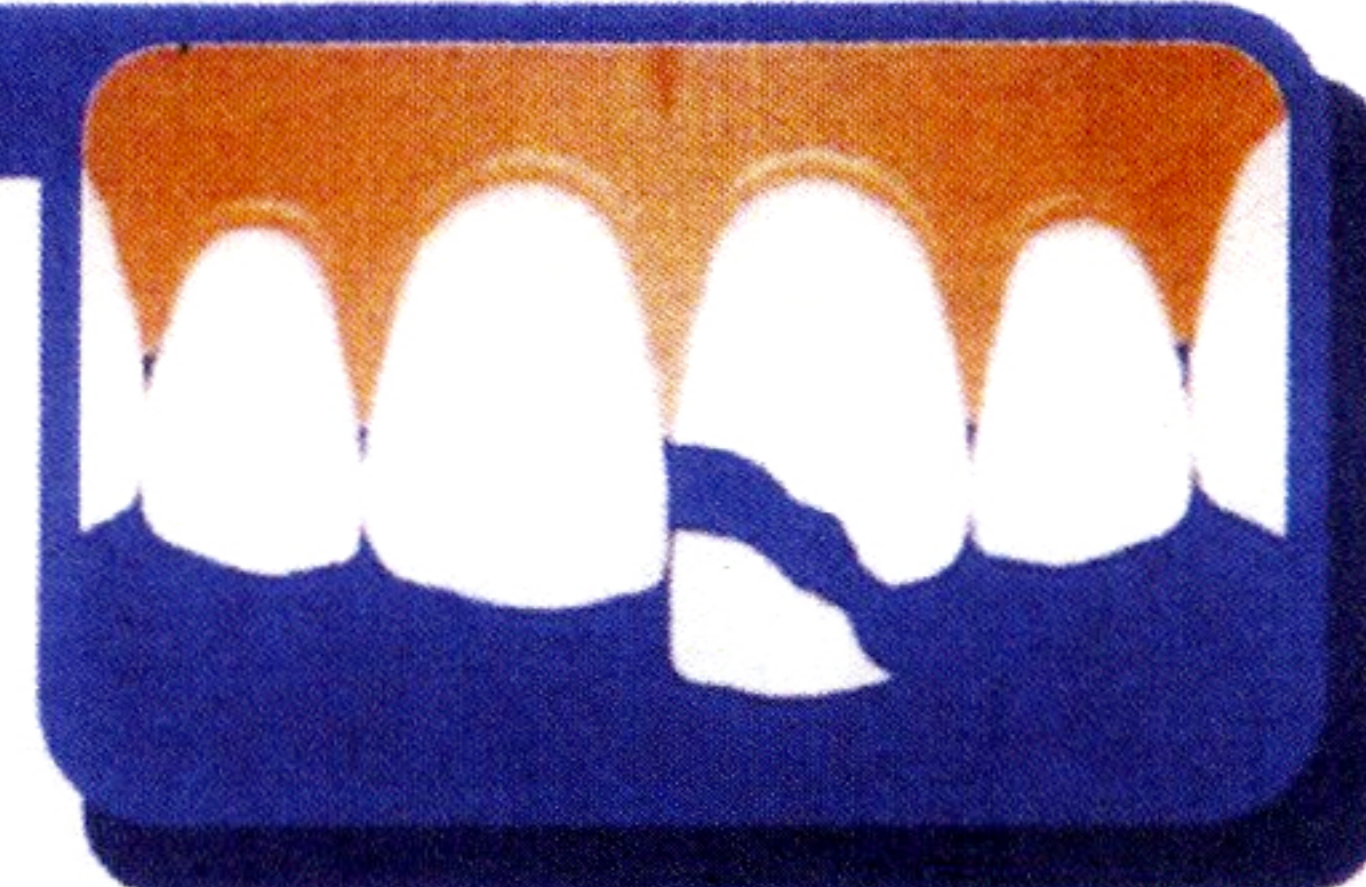
1. Die Chancen sind größer, den Zahn am Leben zu erhalten.
2. Eine Erhaltungsbehandlung wird durchgeführt.
3. Die Prognosemöglichkeiten sind besser.
4. Die notwendige Kontrolle, gegebenenfalls über einen längeren Zeitraum wird gewährleistet.

Ansonsten - **Bleibende Zähne können sehr oft gerettet werden**, wenn:

- Sie Ruhe bewahren und überlegt handeln!
- Bei starker Blutung auf Gaze oder Stofftaschentuch beißen, äußerlich Eiswürfel auflegen.
- Je nach Zahnverletzung wie folgt vorgehen:

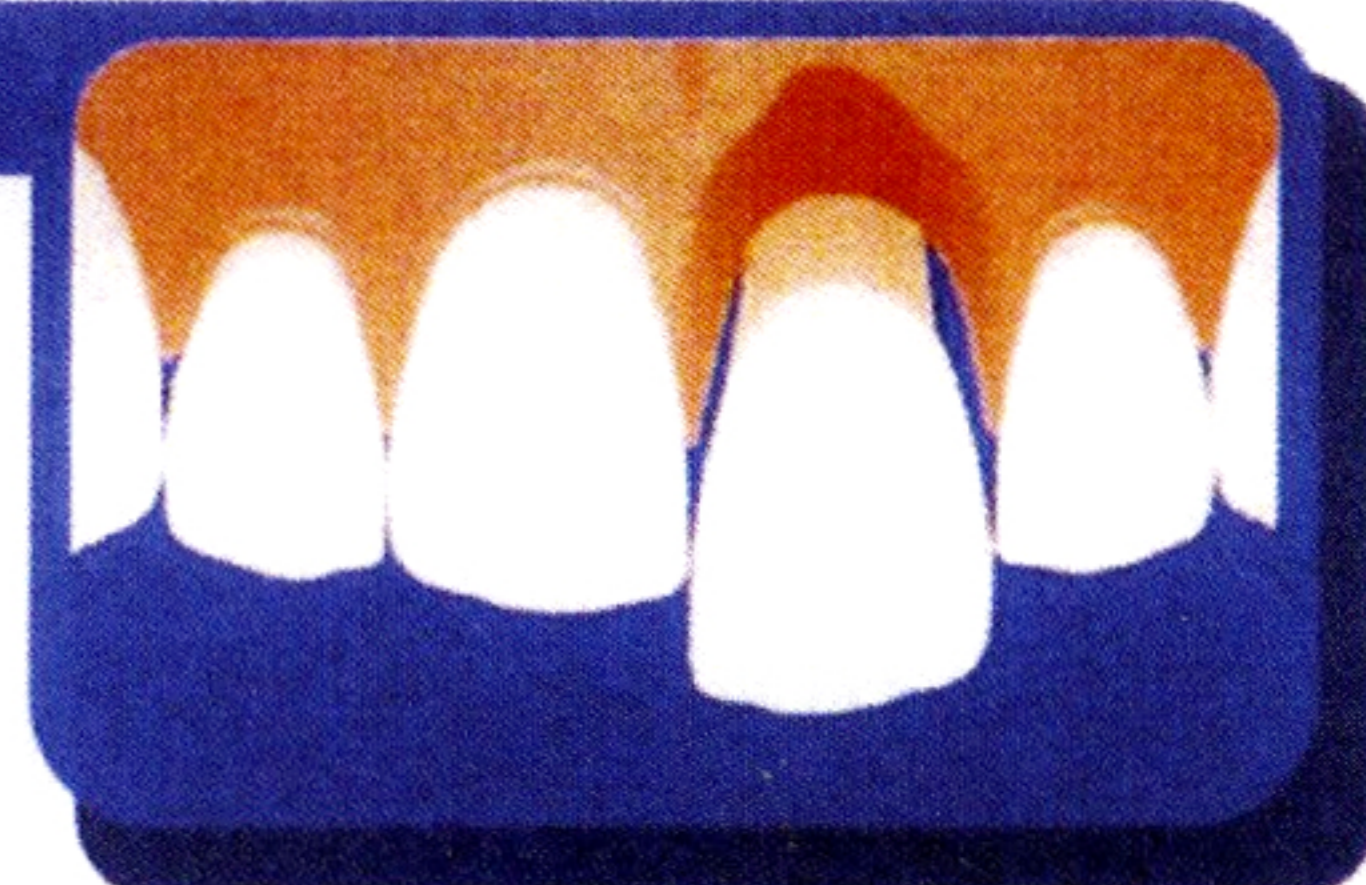
Was ist zu tun, wenn ein bleibender Zahn abgebrochen ist?

Heben Sie die Zahnstücke auf, legen Sie sie in (ein Glas) Wasser und suchen Sie ihren Zahnarzt auf. Im Großen und Ganzen können Bruchstücke wieder angesetzt werden und ermöglichen so eine schonendere Behandlung mit sehr gutem kosmetischem Ergebnis.



Was ist zu tun, bei stark gelockertem oder verschobenem Zahn?

Belassen Sie die Situation und manipulieren nicht am Zahn.
Nur vorsichtig zusammenbeißen und gehen Sie sofort zum Zahnarzt.



Was ist zu tun, wenn ein bleibender Zahn ausgeschlagen worden ist?

1. **Finden Sie den Zahn.** Fassen Sie ihn nur an der Krone (der weiße Teil) an, nicht an den Wurzeln (der gelbe Teil).
2. Setzen Sie den Zahn **nur** wenn er nicht verschmutzt ist, eventuell sofort wieder ein. Nur wenn Sie ihn direkt wiedergefunden haben, er also nicht vorher schon ausgetrocknet war.
3. Reinigen Sie **niemals** den Zahn, insbesondere die extrem empfindliche Wurzel nimmt unwiderrufflichen Schaden.
4. Den Zahn, wenn Sie ihn nicht wieder einsetzen können, bitte nicht in Wasser lagern! Das ist keine geeignete Aufbewahrungslösung. Legen Sie ihn idealerweise in eine Dento-Safe-Zahnrettungsbox (Apotheke), ansonsten in ein Glas kalte (H-)Milch oder in physiologische Kochsalzlösung (Arzt oder Apotheke).
5. **Suchen Sie sofort** (meint so schnell wie irgend möglich) **einen Zahnarzt auf!**

